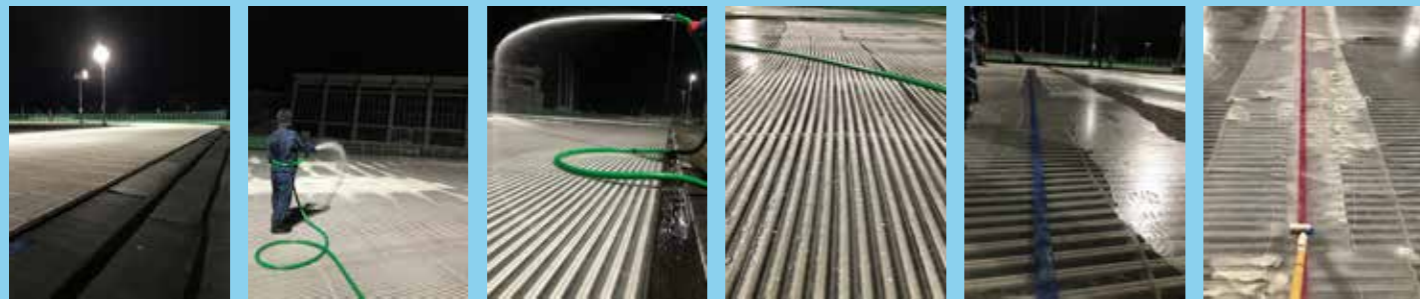


山形県内唯一の“競技対応・屋外スケートリンク”
山形市総合スポーツセンター 屋外リンク作成が出来上がるまで♪



作業は気温の低くなる“夜間”にスタートします。リンク枠内に“アイスマット”を広げ、一定の時間を置きながら、アイスマットの上に水を撒いていきます。根気のいる作業で、スタッフは夜通して氷の固まり具合を見ながら散水を繰り返します。その作業は、約1週間連続して続きます。そして、ある程度の氷に厚みが出来た段階で競技に必要な各種ラインを氷の間に埋め込んでいくのです。その後も、皆さんが滑れるようになるリンクの厚みになるまで散水を続けて、現在皆さんが楽しく滑ることの出来るスケートリンクが完成しています!!

当協会の賛助会員になっていただいている“パティネレジャー”さんの技術があってこそそのキレイなリンクになるわけです!!

スポーツスクール

2月

かけっこ

小1～小3

さまざまな動作を取り入れ走る基礎を身に付けます。

1月 D

剣道

小1～小6

「武道」を通じて礼節を学びます。

1月 C

カローリング

障がいのある方とその家族

屋内で行い、カローリングのようにチームで11m先の的にジェットローラーを投げ入れ、得点を競うスポーツです。

1月 A

ラングラウフスキー

一般

エッジがないスキー板を使った全身運動が行える歩くスキーを体験します。

1月 D

※種目は変更になる場合があります。

申込方法 ①氏名(ふりがな)※親子②年齢・学年③性別④園名・学校名⑤郵便番号・住所⑥電話番号⑦コース名を明記の上、E-mail、ハガキ、FAX、来館のいずれかにて、下記事務局までお申込ください。来館でお申込の場合、受付時間は9時から21時までとなります。ホームページからお申込みいただけます。

A	B	C	D
山形市総合スポーツセンター (山形市落合町1番地) TEL 023-625-2288 FAX 023-625-2285 メール sports-school@yamagatashi-taikyou.jp 営業時間 9:00～21:00 (休業日 月曜日及び年末年始※祝日を除く)	山形市球技場 (山形市薬師町2丁目2-72) TEL 023-674-7096 FAX 023-674-7097 メール kyugijyo@yamagatashi-taikyou.jp 営業時間 9:00～21:00 (休業日 12/29～2/28)	山形県体育館・武道館 (山形市霞城町1-2) TEL 023-644-5656 FAX 023-644-5655 メール kentai1@yamagatashi-taikyou.jp 営業時間 9:00～21:00 (休業日 年末年始 12/29～1/3)	山形県あかねヶ丘陸上競技場 (山形市あかねヶ丘2丁目4-1) TEL 023-644-4850 FAX 023-664-0544 メール ken-akane@yamagatashi-taikyou.jp 営業時間 9:00～21:00 (休業日 年末年始 12/29～)

※詳しくは山形市体育協会ホームページをご覧ください。

山形市総合スポーツセンター	〒990-0075 山形市落合町1番地	TEL. 023-625-2288 FAX. 023-625-2285
山形県体育館・武道館	〒990-0826 山形市霞城町1番2号	TEL. 023-644-5656 FAX. 023-644-5655
あかねヶ丘陸上競技場	〒990-2481 山形市あかねヶ丘2-4-1	TEL. 023-644-4850 FAX. 023-664-0544
福祉体育館	〒990-0021 山形市小白川町2-3-33	TEL. 023-635-1771 FAX. 023-635-1771
南部体育館	〒990-0035 山形市小荷駄町7-110	TEL. 023-641-6705 FAX. 023-641-6705
江南体育館	〒990-0863 山形市江南1-1-27	TEL. 023-684-4296 FAX. 023-684-4296
山形市球技場	〒990-0053 山形市薬師町2-22-72	TEL. 023-674-7096 FAX. 023-674-7097
沼の辺体育館	〒990-0007 山形市沼の辺町4-33	TEL. 023-625-2288 FAX. 023-625-2285 (スポーツセンター)



★各施設の大会予定については、当協会HPをご覧ください★

(公財)山形市体育協会ホームページより『管理施設のご紹介』→『大会予定結果』よりご覧ください

体協だより

Enjoy Sports



(公財)山形市体育協会 広報誌 No. 2019. 1月号

謹賀新年

本年も何卒よろしくお願いたします



平成30年度 村山地区 認定員育成講習会を開催いたしました

平成30年11月24日(土)・25日(日)、村山地区認定員養成講習会が、山形市総合スポーツセンター武道場・第2体育館を会場として開催されました。

認定員養成講習会/参加者181名、日本体育協会スポーツリーダー養成講習会/参加者7名、合計188名の参加を得て開催されました。

スポーツ少年団の各団に必ず2名の登録が必要となる“認定員”の資格は、スポーツ少年団に所属する年代の子ども達のスポーツや成長に必要な知識を学べる講習会です。多くの方に正しい知識を得ていただき、指導者のスポーツに対する意識向上につながることを期待しております。



公益財団法人山形市体育協会 会長挨拶

新年おめでとうございます。

今年は、新しい元号とともに新時代が始まります。

秋には「ラグビーワールドカップ2019」、翌年には「第32回オリンピック競技大会(2020/東京)」 「東京2020パラリンピック競技大会」と、日本で世界規模の大会が開催されます。

日本を舞台に、世界のトップアスリートが躍動する姿を間近で観戦することのできる大きなチャンスです。新時代を担う子供たちは、見ることで想像力が育まれ、創造する原動力を得て、若い才能を開花させていくことでしょう。

そして、私たち大人が礎となり、若人を支え育てていくことが求められます。

私たちの時代であった昭和と平成、そして若者たちの時代が混ざり合い、これまでよりもっと素晴らしい日本と、スポーツを築き上げてほしいと願いをこめ、新年のご挨拶とさせていただきます。

公益財団法人山形市体育協会
会長 荒井 満

賛助会員

吉沢産商 株式会社大風印刷 坂部印刷株式会社 山形県スキー連盟 株式会社東照電気 朝日工業株式会社 株式会社山形ビルサービス 株式会社イベントプロデュースガッツ 株式会社山形ゴルフ倶楽部 株式会社NIPPO山形統括事業所 株式会社翠紅園 山形銀行山形市役所支店 山形青学学生服株式会社 株式会社蔵王サプライズ 税理士法人黒沼共同会計事務所 株式会社ドリームゲート 株式会社パティネレジャー 有限会社くまがい 田宮印刷株式会社 第一物産株式会社山形支店 株式会社ヤマケン 仙台ターミナルビル株式会社ホテルメトロポリタン山形 株式会社ジャフ商会 トーエイ工業株式会社 システムエンジニアリング株式会社 有限会社丹野電気 山形警備保障株式会社 株式会社城西電工 山形ワシントンホテル株式会社 株式会社ヨークベニマル落合店 山本学園高等学校 株式会社ダイバーシティメディア 合資会社酒井製麺所 株式会社佐藤精工 有限会社ラケットショップ山形 内外緑化株式会社 有限会社コスモ・インテリア スペースアート稲村 株式会社レクト 株式会社ひいらぎや 遼藤設備建設株式会社 株式会社赤塚製氷 株式会社カキザキ山形国際ホテル 山形県農業共済組合 株式会社市村工務店 山新建築株式会社 株式会社安藤・間山形営業所 愛和建設株式会社 山形県石油協同組合 小野建設株式会社 八千代交通株式会社 有限会社レンタルプラザ 株式会社アベニュー 株式会社山形企業 株式会社山形グランドホテル 有限会社パソコンサポート山形 山形地区野球連盟 第一工業株式会社 東北労働金庫山形支店 富士工業株式会社 株式会社エヌイーエスコポレーション 山形ゼロックス株式会社 株式会社カスカワスポーツ 株式会社丹野 有限会社鐘産 株式会社東北消防設備 株式会社でん六 お茶のふじ園 株式会社タキザワ 山形エアコンサービス株式会社 株式会社ヤマコー コミュニティ事業部 NPO法人山形TFC 株式会社笹川商会 BALLER'SYAMAGATA ランニングシューズショップ Plusone 株式会社徳和建設 有限会社水工リサーチ 株式会社川井スポーツ 株式会社飯田温泉 山形建設株式会社 黒澤建設工業株式会社 山形パナソニック株式会社 株式会社ジャパンビバレッジ東北山形支店 近藤工業株式会社 大沼クリエーションサービス株式会社 長谷川体育施設株式会社山形営業所 山形市水泳連盟 公益社団法人JDSF山形県ダンススポーツ連盟 佐藤畜産食品株式会社 コカ・コーラボトラーズジャパン株式会社山形支店 山形医療技術専門学校 山形市バスケットボール協会 山形市柔道連盟 タイヤ&ホイールショップコンノ 山形市旅館組合 サントリービバレッジサービス株式会社東北営業本部山形支店 山形市バウンドテニス協会 有限会社西谷 株式会社メコム 株式会社パスラボ 山形地区バドミントン協会 日本美装株式会社山形支店 株式会社カーサービス山形 花久 有限会社つばさ保険ライン 山形地区サッカー協会 株式会社ひのき 有限会社 サイトウ電化 有限会社矢口 Sol-terre 田中紘子 西一彦 笠井亮 長谷川博明 弁護士柿崎喜世樹 中村弘 山田耕司 舟山政 紘 吉田吉彌 小林トミ子 樋口孝司 富樫和廣 西谷金蔵 梶原賢 鈴木芳子 長岡茂樹 齊藤順 長沼千歳 早坂孝

平成30年11月30日現在
(法人個人順 敬称略)

平成30年度 3月分 抽選会日程等について

※詳細につきましては、各抽選会場へお問い合わせください

施設名	抽選日程	お問い合わせ先
山形市総合スポーツセンター 対象施設：第1・2体育館、武道場、弓道場 軽運動場、会議室、合宿所	平成31年 2月 6日(水)	023-625-2288
山形市総合スポーツセンター テニスコート	冬期間の抽選会は開催いたしません	023-625-2630
※スポーツセンターテニスコート・冬期間の施設のご予約について 12月～3月は前月に行っております抽選会を開催いたしません。各利用月の1日よりお電話及びご来館にてご予約を受け付けさせていただきます。 なお、ご予約は9:00～21:00(日曜日は19:00まで)となっております。 また、本年度より冬期間の受付は“きらやかスタジアム窓口”にて行わせていただきます。 ☆詳細はお問合せ下さい☆		
山形市江南体育館	平成31年 2月 7日(木)	023-684-4296
山形市福祉体育館		023-635-1771
山形市南部体育館		023-641-6705
山形市沼の辺体育館	改修工事中の為、非実施	023-625-2288
山形市球技場	冬期間の抽選会は開催いたしません	023-674-7096
きらやかスタジアム 対象施設：きらやかスタジアム内 屋内練習場及び会議室等	平成31年 2月 8日(金)	023-645-4452
スポーツセンター多用途広場・きらやかスタジアム屋外球場・流通センター野球場 ソフトボール場・立谷川運動広場・鑄物町運動広場・西部運動広場・流通センター庭球場・西部庭球場・鑄物町庭球場 ◇ 以上の会場については、12月～3月は開放いたしません。 ◇		
『山形県体育館・武道館の施設利用について』お問い合わせ先 023-644-5656 ①利用希望申込を使用前月の1日から11日の間に、来館もしくはお電話にてお知らせください。 ②利用希望の可、不可の確認は、利用前月の16日よりご確認出来ます。 ③毎月16日より、翌月までの施設の空き部分について、随時ご予約が可能です。		

※冬期間(12月分～4月分)の福祉体育館の抽選会場は山形市総合スポーツセンターとなります。お間違いの無いようご来場ください。

スポーツセンター “1月” の開放時間の変更及び休場日について

屋内プール … 27日…終日貸切 19日…13時より開放

スケート場 … 11日12日13日…終日貸切※その他、開放時間が変更になる日もございます。お手数おかけしますがお問合せ下さい。

※毎週末、大会等開催のため駐車場の混雑が予想されます。週末ご来場の際には乗り合わせ等にご協力いただきます様よろしくお願いたします。

施設紹介

山形市総合スポーツセンター【合宿所】

(所在地 山形市落合町1番地 023-625-2288)



【詳細】

和室(12名) × 5部屋 = 60名
洋室(6名) × 10部屋 = 60名
合計 = 120名

浴室 = 男女各1
洗濯機 = 5台
乾燥機 = 3台

男女トイレが各階に各1

※食堂は1Fにございます。合宿所をご利用の方、皆様での共有スペースとなります。なお、各部屋への飲食物の持込はNGとなっておりますので、飲食は食堂にて摂っていただきます様お願いいたします。その他、ご不明な点等あればお問合せ下さい。