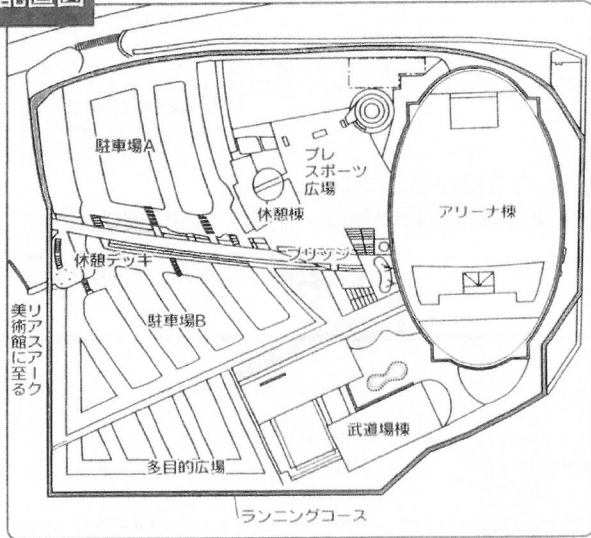


配置図



施設概要

男 A B C D
女 B(3日)

名称 気仙沼市総合体育館
愛称 ケー・ウェイブ
所在地 宮城県気仙沼市赤岩牧沢44番地180
構造 アリーナ棟：鉄筋コンクリート
・鉄骨造地下1階地上3階建
武道場棟：鉄筋コンクリート
・鉄骨造地上1階建
休憩棟：鉄筋コンクリート
・鉄骨造地上1階建

延床面積 13,171.96㎡ (屋内面積12,190.44㎡)
アリーナ棟：10,917.39㎡
武道場棟：1,651.44㎡
休憩棟：154.62㎡
休憩デッキ・機械室他：448.51㎡

建築面積 10,544.98㎡

主要施設

- メインアリーナ：2,028㎡ (52m×39m)
バスケットボールコート 2面
バレーボールコート 3面
テニスコート 2面
バドミントンコート 12面
観客席 2階固定席 1,056席
1階可動席 1,024席
(車イス席含む)

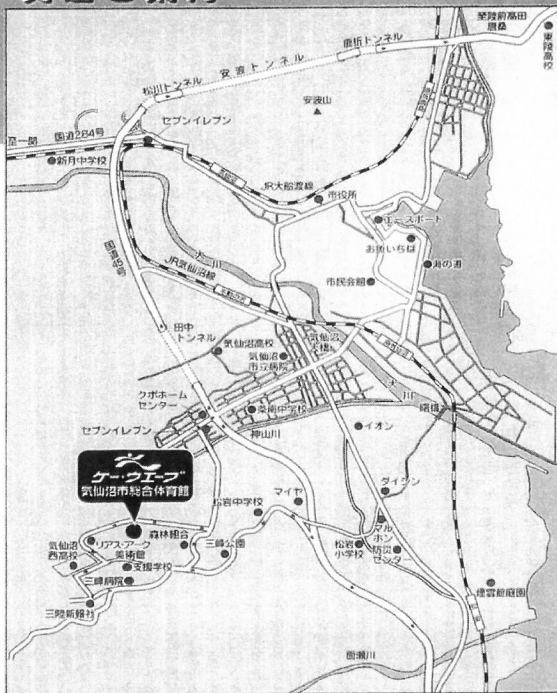
放送室・大会本部席

- サブアリーナ：704㎡ (32m×22m)
バスケットボールコート 1面
バレーボールコート 1面
テニスコート 1面
バドミントンコート 4面
- 第一武道場：256㎡ (16m×16m)
畳敷き
師範室
- 第二武道場：256㎡ (16m×16m)
師範室
- 弓道場：近的10人立ち
師範室・巻き藁室
- トレーニングルーム：220㎡
- 会議室兼控室：212㎡ (1~5室)
- プレススポーツ広場：バスケットボールコート
スケートボード
フリークライミング

その他 事務室・スポーツフォーラム・スポーツギャラリー
プレイルーム・会議室兼控室・シャワー室・更衣室
医務室・屋外休憩棟 他

駐車場 普通車333台・大型車23台他駐輪場

交通ご案内



気仙沼市総合体育館
ケーウェイブ

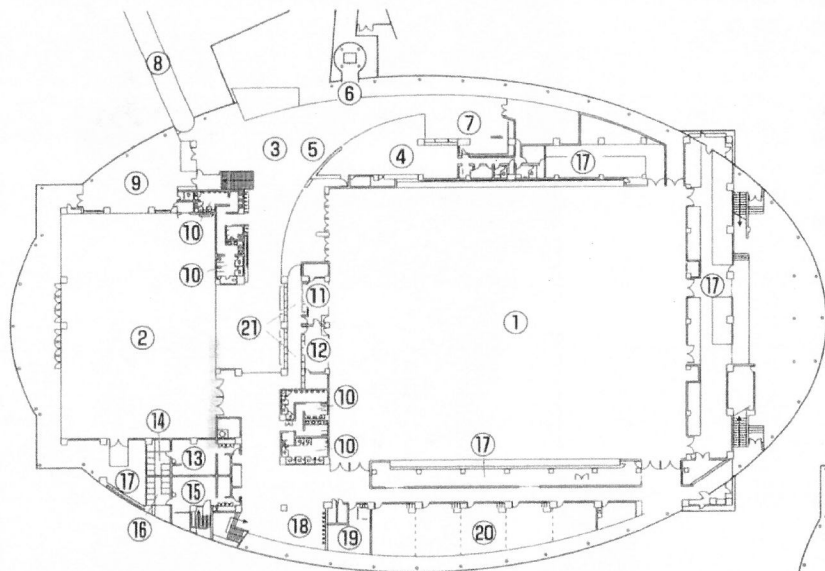


生涯スポーツの拠点として
身近に自然と心にゆとりを
人・自然・文化を育む空間を提供します。

気仙沼市総合体育館 (ケーウェイブ)
〒988-0171 宮城県気仙沼市赤岩牧沢44番地180
TEL 0226(21)3421・FAX 0226(21)3424

INFORMATION

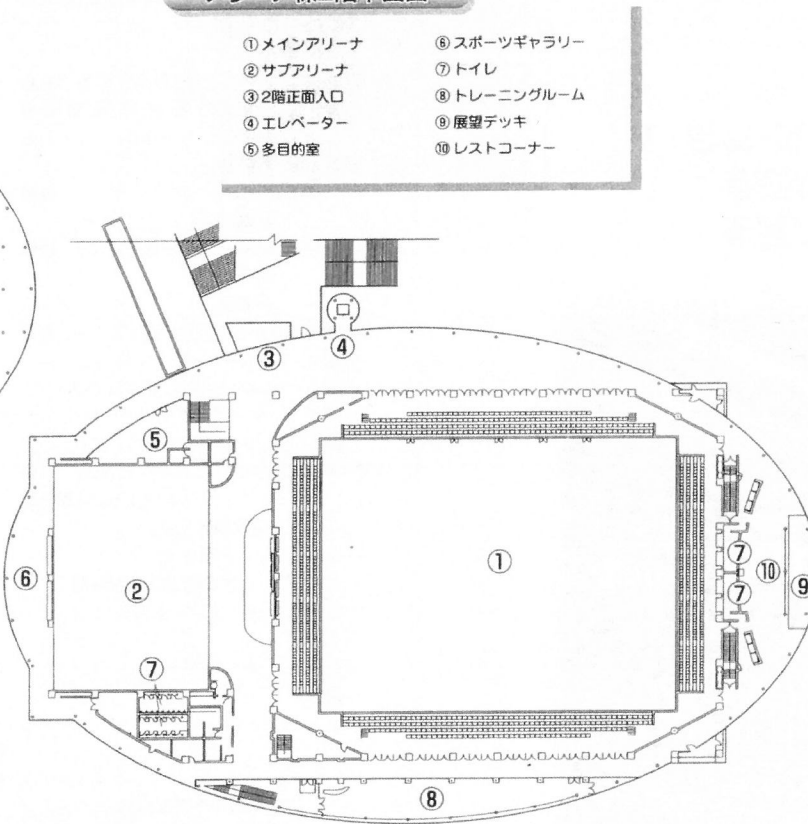
館内ご案内・順路マップ



アリーナ棟1階平面図

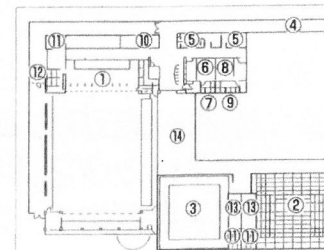
- | | | |
|-------------|-----------|-----------|
| ① メインアリーナ | ⑧ 渡り廊下 | ⑮ 男子更衣室 |
| ② サブアリーナ | ⑨ プレイルーム | ⑯ 男子シャワー室 |
| ③ エントランスホール | ⑩ トイレ | ⑰ 器具庫 |
| ④ 事務室 | ⑪ 放送室 | ⑱ 休憩コーナー |
| ⑤ 受付 | ⑫ 大会本部席 | ⑲ 医務室 |
| ⑥ エレベーター | ⑬ 女子更衣室 | ⑳ 会議室兼控室 |
| ⑦ スポーツフォーラム | ⑭ 女子シャワー室 | ㉑ 下駄箱 |

アリーナ棟2階平面図



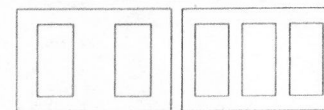
- | | |
|-----------|-------------|
| ① メインアリーナ | ⑥ スポーツギャラリー |
| ② サブアリーナ | ⑦ トイレ |
| ③ 2階正面入口 | ⑧ トレーニングルーム |
| ④ エレベーター | ⑨ 展望デッキ |
| ⑤ 多目的室 | ⑩ レストコーナー |

武道棟平面図

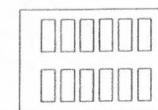


- | | |
|--------------|-----------|
| ① 弓道場 | ⑧ 男子更衣室 |
| ② 武道場1 (畳敷き) | ⑨ 男子シャワー室 |
| ③ 武道場2 | ⑩ 巻き藁室 |
| ④ 渡り廊下 | ⑪ 師範室 |
| ⑤ トイレ | ⑫ 弓道室 |
| ⑥ 女子更衣室 | ⑬ 用具室 |
| ⑦ 女子シャワー室 | ⑭ 休憩コーナー |

メインアリーナコートパターン



バスケットボール バレーボール



バドミントン

ご利用にあたって

ご利用にあたっては、事前に打ち合わせを行い、楽しいひとときをお過ごし下さい。

●利用時間

午前9時～午後9時まで
午前(9時～12時)、午後(13時～17時)、夜間(18時～21時)の三区分別の利用となります。また、区分をまたがっての利用も可能です。

●休館日

毎週月曜日(月曜日が休日の場合は、その翌日)
年末年始(12月29日～1月3日)
*ただし、臨時に休館することがあります。

●申込み

貸切り使用…使用日の6ヶ月前から7日前までの申込み
個人使用…使用日の6日前からの申込み
*大会等の規模によっては、申込開始日の前でもご相談下さい。
*使用内容の変更、取り消し等の場合は、早目にご連絡下さい。

●守っていただくこと

- 施設・設備・器具等は、大切に使用して下さい。
- 利用に際しては、必ず使用許可証を提示して下さい。
- 許可時間には準備、後片付けに要する時間も含まれていますのでご注意下さい。
- 収容人員を越える入場は固くお断りいたします。また、定員いっぱい場合は、入口に満席表示をして下さい。
- 次のことは禁止します。
 - ①定められた場所以外での喫煙、火気の使用、飲食は固く禁止します。特にアリーナ、武道場内での喫煙・飲食は固く禁じますので、主催者の責任において関係者に徹底させて下さい。

- アリーナ・トレーニングルーム内では、室内用運動靴を使用して下さい。スリッパ等での入場は固く禁止します。また、武道場内は裸足でご利用下さい。
- 壁等へのはり紙や画紙やセロテープの使用は禁止します。「組み合わせ表」等は専用ボードを使用して下さい。
- 使用許可を受けていない施設への立ち入り、施設設備・器具等の使用は禁止します。
- 使用する権利を他に譲渡したり、転賃することはできません。
- アリーナ、武道場内でラインテープを使用する際は、係員にご相談下さい。床やすでに引いてあるラインを傷つける恐れのある場合は、使用をご遠慮いただくことがあります。
- 施設の内外に掲示する看板、ポスター等については、あらかじめ届けて下さい。
- 施設内での寄附・金品の募集、物品の販売・提供をするときは、事前に許可を受けて下さい。

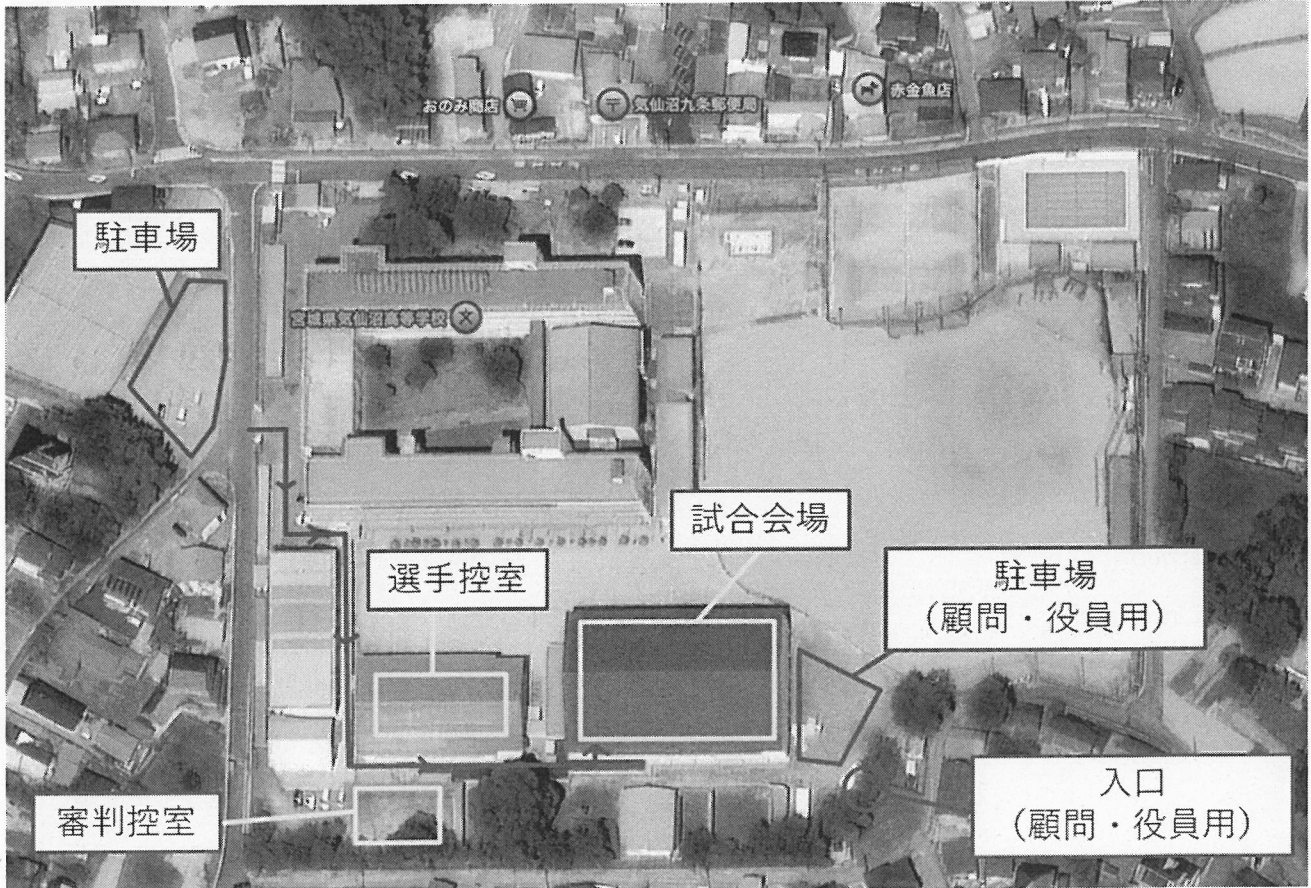
男 A B C D
女 B (3組)

気仙沼市総合体育館施設利用の注意事項

- ・館内は土足厳禁ですので玄関所定の場所で上靴に履き替え、外靴に関しては下駄箱をご利用になるか袋などに入れてご自身で管理してください。玄関付近への放置や袋などに入れないまま館内床面に置くことはしないでください。また館外に出る際は必ず外靴に履き替えて上靴・スリッパ・裸足で外に出ることはしないでください。
- ・アリーナ内への入場については必ず上靴でお入りください。スリッパでの入場はご遠慮ください。
- ・アリーナ内は観客席以外飲食禁止です。試合中・練習中の水分補給以外はご遠慮ください。
- ・メインアリーナ・サブアリーナのフロア以外でのボールを使った練習はおやめください。ボールを弾ませたり、館内の壁などに当てたりする行為も同様です。
- ・観客席でのご観覧・応援の際は、最前列部の手すりをゆすったり、もたれかかったりする行為は危険ですのでおやめください。
- ・館内コンセントの使用はご遠慮ください。
- ・大会期間中、トレーニングルーム・第1武道場・第2武道場・弓道場は、他の利用者がありますので立ち入らないでください。
- ・ごみの持ち帰りにご協力をお願いいたします。また、館内で飲料水などを床面にこぼした場合は、必ずお拭き取りください。
- ・手指消毒など感染症予防対策にご協力をお願いいたします。
- ・体育館敷地内は全面禁煙となっております。ご理解・ご協力のほどお願いいたします。
- ・駐車場につきましては大型車専用スペースに乗用車を駐車することがないようにお願いいたします。
- ・その他、不明な点は体育館職員にお問い合わせください。

気仙沼高等学校

令和7年度 宮城県高等学校バレーボール競技新人大会 使用上の注意



- ・ 試合会場は 第一体育館 です。選手控室は 第二体育館 を使用してください。
- ・ 駐車場には限りがあるため、駐車は事前に配布された駐車券をお持ちの方のみとします。
- ・ 駐車券は、フロントガラスの見やすい位置に提示してください。
- ・ 指定された場所以外への無断駐車はご遠慮ください。
- ・ 駐車場内での事故・盗難等につきましては、本校では一切の責任を負いかねます。
- ・ 校舎内への立ち入りは禁止です。応援はギャラリーにて行い、ゴミは各自お持ち帰りください。

気仙沼向洋高校へ自家用車で来校される方へのご案内

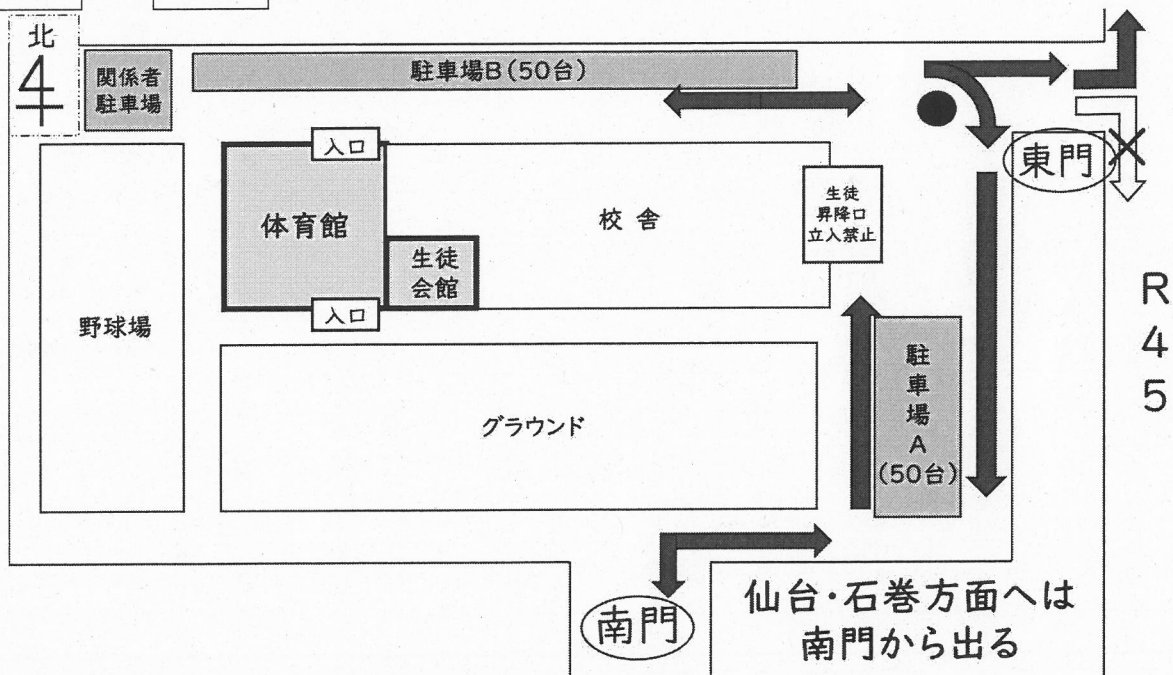
○学校への入退場について

- ・R45 北側から右折しての東門からの入場はできません。→ コメリの交差点を右折し南門よりお入りください。
- ・R45 南側からは、コメリの交差点を左折し南門よりお入りください。
- ・R45 へ東門より右折しての退場はご遠慮ください。
- ・枠のある所へ駐車してください。近隣の商業施設には絶対に駐車しないでください。



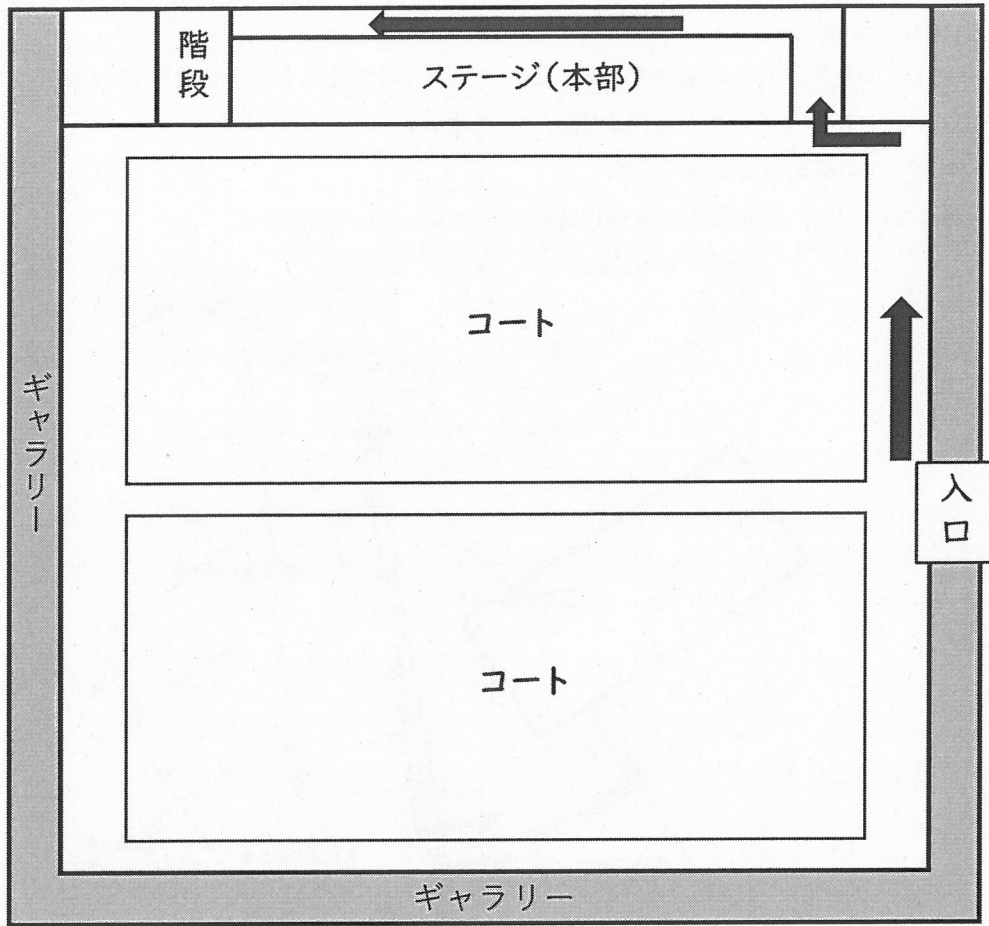
○校内の通行について

- ・**駐車場 A** または **駐車場 B** をご利用ください。



- ・体育館へは直接出入口を利用してください。(生徒昇降口は使用しないでください)
- ・校舎棟へは出入り禁止です。
- ・生徒控室は生徒会館2階の格技場です。貴重品の管理は各学校でお願いします。
- ・当日は、バレー関係者以外も校内で活動しておりますので通行ルールのご協力よろしくお願いします。

○体育館ギャラリーへの動線



本吉総合体育館 駐車場・会場使用上の注意について

1. 駐車場

- ① 下記の図の枠で囲われた箇所が駐車可能場所になります。
- ② 近隣の商業施設等への駐車は一切禁止です。
- ③ 駐車場内での事故等については一切責任を負いません。



2. 会場使用上の注意

- ① 敷地内禁煙です。また、敷地外の路上での喫煙もご遠慮ください。
- ② ゴミは全て持ち帰ってください。
- ③ 上履きをご持参ください。
- ④ 試合中のチームの応援のために、観客席の前列は空けてください。

南三陸町スポーツ交流村（ベイサイドアリーナ） 施設利用の注意事項

- ・館内への入退場について、1階の出入り口からのみとなります。2階の出入り口は施錠しておりますので利用できません。勝手に開錠して出入りすることがないようにしてください。
- ・体育館内への入場については必ず上靴でお入りください。スリッパでの入場はご遠慮ください。
- ・館内での飲食について、観客席以外での飲食は禁止です。体育館内では、試合中や練習中の水分補給以外はご遠慮ください。
- ・体育館内以外でボールを使った練習は禁止です。ボールを弾ませたり、館内の壁などに当てたりする行為も同様です。また、体育館内での壁打ちも禁止となります。
- ・観客席でのご観覧や応援の際は、最前列部の手すりをゆすったり、もたれかかったりする行為は危険ですのでおやめください。
- ・ラウンジなどにシートを敷いて場所取りをすることや、館内コンセントの使用はご遠慮ください。
- ・大会期間中、トレーニングルームには他のご利用者様がおりますので、立ち入らないでください。また、使用許可を受けたエリア以外への立ち入りも禁止といたします。
- ・ごみの持ち帰りにご協力をお願いいたします。また、館内で飲料水などを床面にこぼした場合は、必ずお拭き取りください。
- ・手指消毒など感染症予防対策にご協力をお願いいたします。
- ・体育館敷地内は全面禁煙となっております。ご理解ご協力のほどお願いいたします。
- ・駐車場につきましては、大型車専用スペースに乗用車を駐車することがないようにお願いいたします。
- ・その他、不明な点や詳細につきましては、南三陸町スポーツ交流村（ベイサイドアリーナ）のWEBページ (<https://www.central.co.jp/club/p-minamisanrikucho/>) をご覧いただくか、直接体育館職員にお問い合わせください。

令和8年1月9日

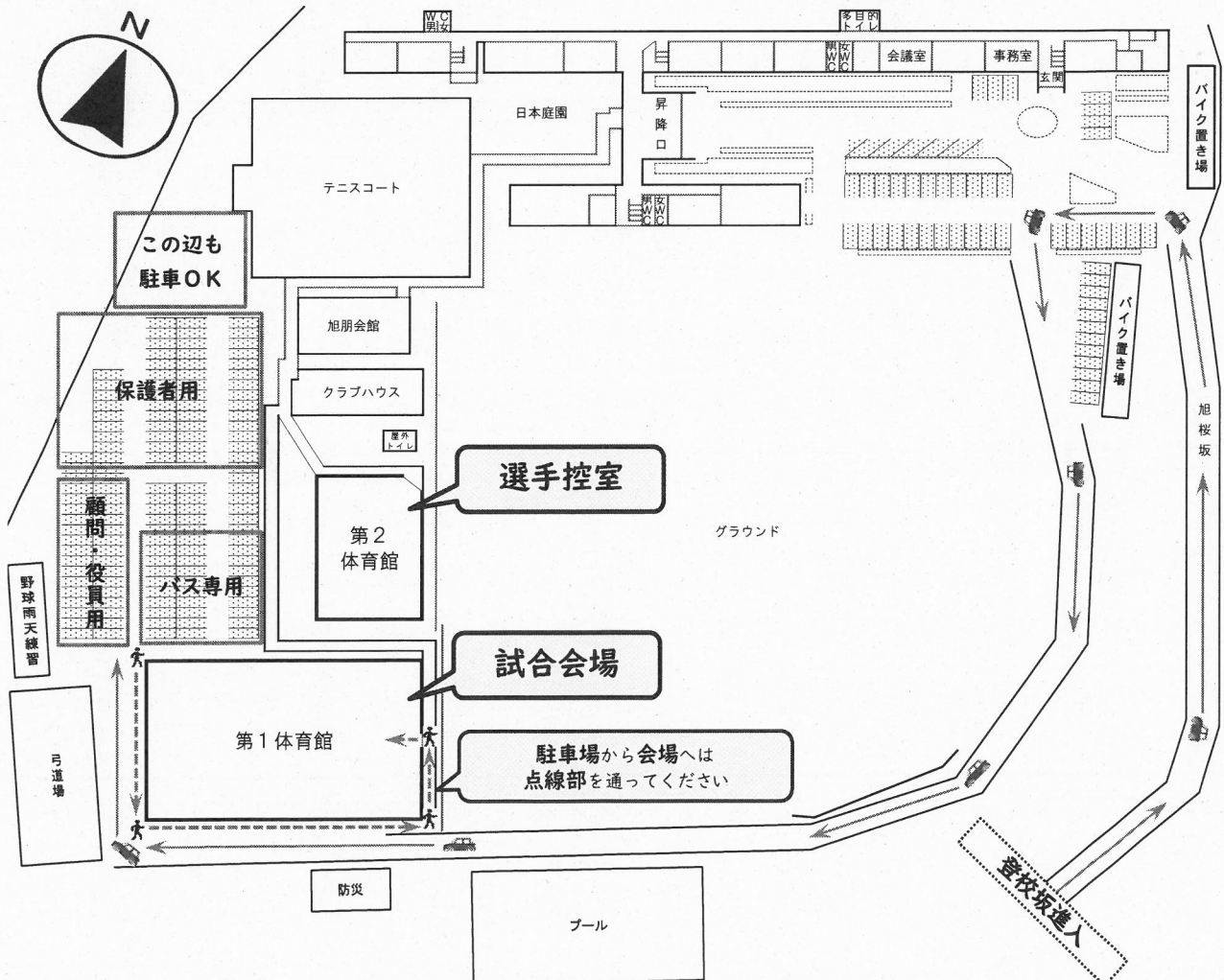
各関係顧問 殿

宮城県南三陸高等学校バレーボール部
顧問 武山 秀一

令和7年度 宮城県高等学校バレーボール競技新人大会 南三陸高等学校 会場使用上の注意事項について

- ・会場までの道幅が狭いので、校地内は徐行の上すれ違いには特にご注意ください。
- ・駐車場は体育館の裏になります。(下記配置図参照)
- ・駐車場から会場までは、第1体育館の南側を通行してください。(下記配置図参照)
- ・体育館は土足厳禁となっております。盗難や紛失の防止のため下足箱は使用せず、外靴は下足袋などに入れて各自持ち運びしてください。また、ゴミは各校責任をもってお持ち帰りください。
- ・選手の控え室は、第2体育館の1階となります。荷物は控え室に置いてください。控え室までの移動については、外靴に履き替えてください。
- ・貴重品は各校で責任をもって管理してください。
- ・ギャラリーにトレーニング器具があります。危険ですので絶対に触らないでください。

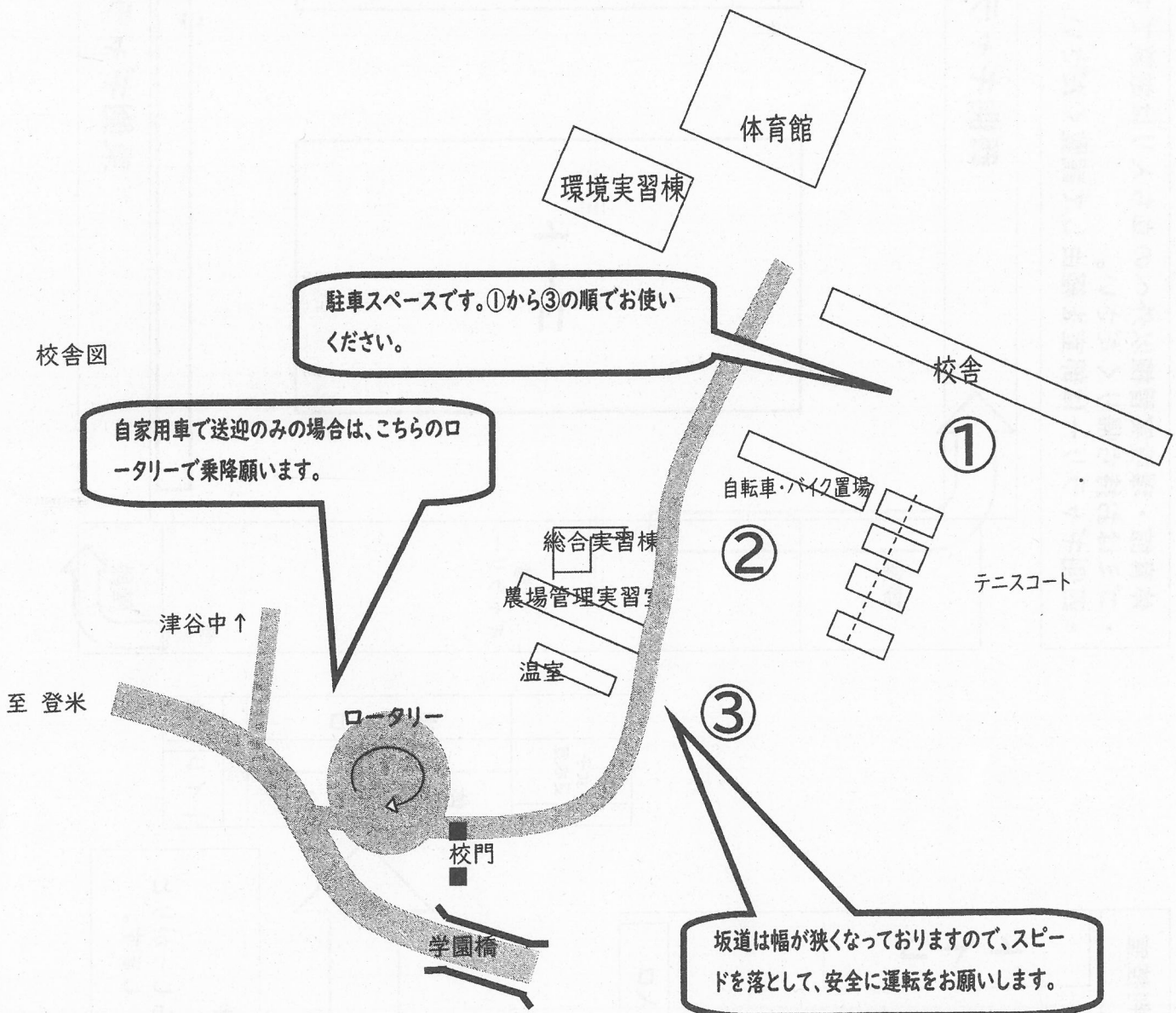
宮城県南三陸高等学校 駐車場配置図



令和7年度 宮城県高等学校バレーボール競技新人大会

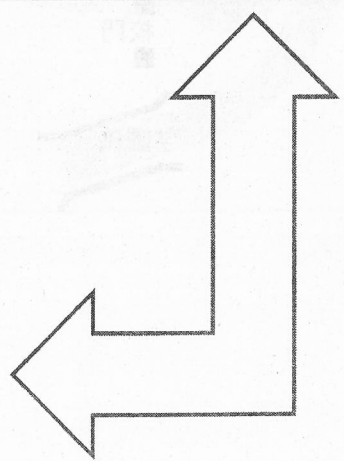
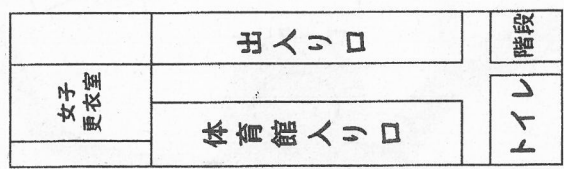
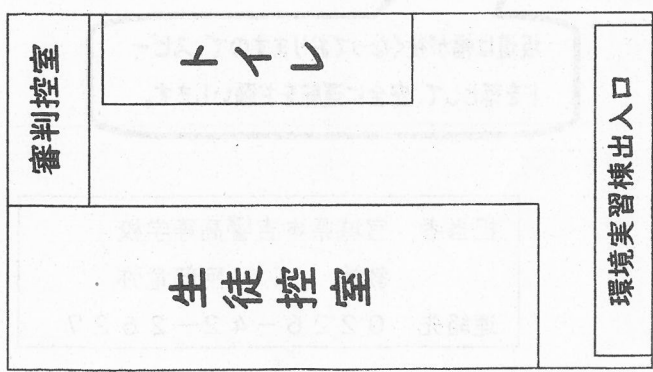
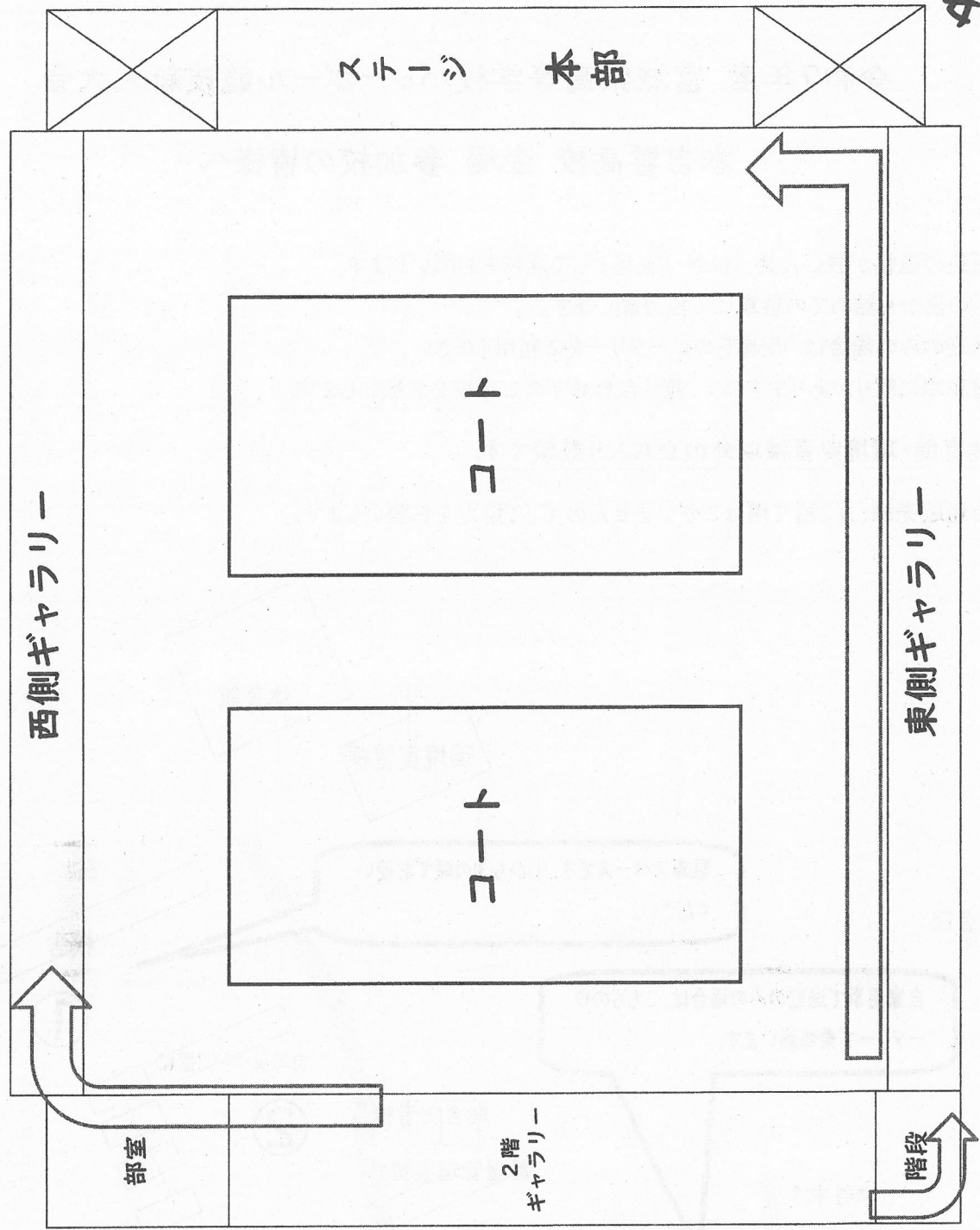
本吉響高校 会場 参加校の皆様へ

- ・坂道の道幅が狭いため、スピードを落として運転をお願いします。
- ・①の奥から詰めての駐車にご協力願います。
- ・送迎のみの場合は、坂道下のロータリーをご利用ください。
- ・駐車場に限りがありますので、乗り合わせでのご来校をお願いします。
- ・体育館・環境実習棟以外の立ち入り厳禁です。
- ・自動販売機、ゴミ捨て場はございませんので、ご協力をお願いします。



担当者 宮城県本吉響高等学校
教諭 阿部竜弥
連絡先 0226-42-2627

- ・ 体育館・環境実習棟以外への立ち入りは厳禁です。
- ・ ゴミはお持ち帰りください。
- ・ 西側ギャラリーは部室を経由して観覧してください。



体育館内暖房運転中
 体育館内暖房運転中
 クマ出情報は開けたらしっかりと
 閉めることをお願いします。