

男子個人戦

1 齋藤(楓)・守谷 (田村)		芥川・田中 (田村)	30
2 木幡・佐藤 (安積)		渡辺・市川 (帝京安積)	31
3 湯田・玉川 (郡山北工)		和泉・加藤 (郡山商)	32
4 扇谷・片山 (あさか開成)		新井・中山 (郡山東)	33
5 坂本・駒木根 (帝京安積)		滝田・郡 (郡山北工)	34
6 須佐・菊地 (郡山東)		箭内・斉藤(伊) (あさか開成)	35
7 安藤・佐藤 (郡山商)		柳沼・橋本 (船引)	36
8 今泉・吉田 (安積)		高橋・大山 (湖南)	37
9 岡部・鈴木 (帝京安積)		菅野・古川 (郡山北工)	38
10 熊田・緑川 (郡山北工)		遠藤(史)・佐藤(慶) (郡山東)	39
11 内藤・谷内 (尚志)		石原・松崎 (あさか開成)	40
12 江口・佐藤 (あさか開成)		伊藤・高橋 (尚志)	41
13 鈴木・丹伊田 (湖南)		津守・渡邊 (郡山北工)	42
14 吉田(碧)・渡辺(青) (田村)		鈴木・飛田 (田村)	43
15 常田・兼田 (郡山東)		佐々木・國分 (安積)	44
16 吉田(来)・渡辺(虎) (田村)		瀬川・今泉 (帝京安積)	45
17 齋藤・小林 (郡山北工)		和氣・吉井 (尚志)	46
18 渡辺・三輪 (船引)		渡部・堀川 (郡山東)	47
19 酒井・丸目 (あさか開成)		菅野・齋藤(孝) (田村)	48
20 遠藤(涼)・佐藤(巧) (郡山東)		齋藤(春)・渡辺(康) (あさか開成)	49
21 山本・千葉 (郡山北工)		鈴木・相澤 (郡山北工)	50
22 大河原・二瓶 (帝京安積)		遠藤・齋藤 (船引)	51
23 鈴木・丸山 (尚志)		石井・佐川 (郡山東)	52
24 吉成・橋本 (郡山商)		降矢・大和田 (郡山北工)	53
25 芳賀・若松 (郡山北工)		玉木・添田 (安積)	54
26 遠藤・松井 (安積)		相山・今井 (郡山商)	55
27 吉田・桑沢 (郡山東)		阿部・遠藤 (湖南)	56
28 渡部・草野 (湖南)		岩崎・澁谷 (郡山東)	57
29 佐藤・宗像 (田村)		渡邊(天)・神長倉 (あさか開成)	58
		会田・安部 (田村)	59

男子順位決定戦

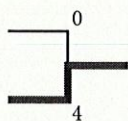
令和2年度福島県高等学校新人体育大会ソフトテニス競技県中地区予選

令和2年9月11日(金)

郡山庭球場

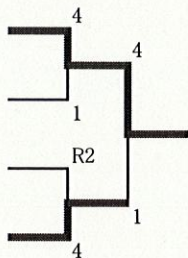
3・4位決定戦

22	大河原・二瓶	(帝京安積)
30	芥川・田中	(田村)



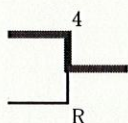
5・6位決定トーナメント

15	常田・兼田	(郡山東)
29	佐藤・宗像	(田村)
44	佐々木・國分	(安積)
48	菅野・齊藤(孝)	(田村)



7・8位決定戦

29	佐藤・宗像	(田村)
44	佐々木・國分	(安積)



女子個人戦

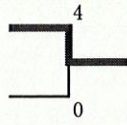
1 保住・ミヒヤツク (田村)		浅野・高久 (尚志)	22
2 内山・鈴木 (安積)		千葉・遠藤 (帝京安積)	23
3 添田・鈴木 (あさか開成)		加藤・道山 (安積黎明)	24
4 古宮・齋藤 (郡山商)		渡部・石尾 (郡山商)	25
5 鈴木・高橋 (帝京安積)		國分・厚海 (田村)	26
6 長谷川・前田 (郡山東)		岩見・樋口 (安積)	27
7 小林・武藤 (安積黎明)		若松・國分 (郡山商)	28
8 関根・愛知 (郡山商)		先崎・佐野 (田村)	29
9 遠藤(柚)・日下 (あさか開成)		吉田・増戸 (郡山東)	30
10 佐藤・早尾 (郡山商)		笠原・平栗 (あさか開成)	31
11 郡司・根本 (船引)		鈴木(葉)・鈴木(ひ) (郡山北工)	32
12 菅野・加藤 (尚志)		影山・原田 (田村)	33
13 坪井・大久保 (船引)		相良・渡邊 (安積黎明)	34
14 向井・真壁 (帝京安積)		阿良田・七海 (郡山商)	35
15 遠藤・宗像 (郡山東)		佐久間・小針 (船引)	36
16 古川・伊藤 (郡山商)		西村・橋本 (あさか開成)	37
17 高久・遠藤(夕) (あさか開成)		渡邊・佐藤 (帝京安積)	38
18 照山・熊田(真) (郡山商)		矢吹・遠田 (安積黎明)	39
19 栗城・川村 (郡山東)		平栗・安部 (郡山東)	40
20 柳沼・森 (田村)		小林・熊田(あ) (郡山商)	41
21 大河原・阿部 (安積黎明)		平原・伊藤 (尚志)	42
		七海・相樂 (あさか開成)	43

女子順位決定戦

令和2年度福島県高等学校新人体育大会ソフトテニス競技県中地区予選
 令和2年9月11日(金)
 郡山庭球場

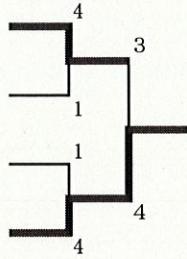
3・4位決定戦

21	大河原・阿部	(安積黎明)
26	國分・厚海	(田村)



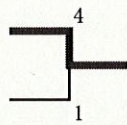
5・6位決定トーナメント

8	関根・愛知	(郡山商)
15	遠藤・宗像	(郡山東)
30	吉田・増戸	(郡山東)
43	七海・相樂	(あさか開成)



7・8位決定戦

15	遠藤・宗像	(郡山東)
30	吉田・増戸	(郡山東)



男子順位決定リーグ

令和2年度福島県高等学校新人体育大会ソフトテニス競技県中地区予選

予選リーグ

A	学校名	1	2	3	4	5	勝点	負点	順位
1	田村		③	③	③	③	4	0	1
2	帝京安積	0		②	③	②	3	1	2
3	郡山北工	0	1		③	②	2	2	3
4	郡山商	0	0	0		1	0	4	5
5	あさか開成	0	1	1	②		1	3	4

B	学校名	1	2	3	4	5	勝点	負点	順位
1	安積		②	③	③	③	4	0	1
2	郡山東	1		②	③	③	3	1	2
3	湖南	0	1		②	②	2	2	3
4	船引	0	0	1		②	1	3	4
5	尚志	0	0	1	1		0	4	5

順位決定リーグ

1位～4位

A	学校名	A1	B1	A2	B2	勝点	負点	順位
A1	田村		③	③	②	3	0	1
B1	安積	0		1	②	1	2	3
A2	帝京安積	0	②		②	2	1	2
B2	郡山東	1	1	1		0	3	4

5位～10位

B	学校名	A3	B3	A4	B4	A5	B5	勝点	負点	順位
A3	郡山北工		③	②	②	③	②	5	0	5
B3	湖南	0		1	②	②	②	3	2	7
A4	あさか開成	1	②		1	②	②	3	2	6
B4	船引	1	1	②		1	②	2	3	9
A5	郡山商	0	1	1	②		②	2	3	8
B5	尚志	1	1	1	1	1		0	5	10

1位～4位 1面展開	11コート	A1-B2	A1-B1	③
	13コート	B1-A2	A2-B2	
5位～10位 2面展開	14・15コート	A3-B5	A3-B4	A3-B3
	16・15コート	B3-A5	B3-A4	A4-B5
	5・6コート	A4-B4	A5-B5	B4-A5

女子順位決定リーグ

令和2年度福島県高等学校新人体育大会ソフトテニス競技県中地区予選

予選リーグ

A	学校名	1	2	3	4	5	勝点	負点	順位
1	田村		②	③	③	③	4	0	1
2	郡山商	1		②	③	③	3	1	2
3	安積黎明	0	1		②	1	1	3	4
4	帝京安積	0	0	1		1	0	4	5
5	船引	0	0	②	②		2	2	3

B	学校名	1	2	3	4	5	勝点	負点	順位
1	郡山東		②	②	②		3	0	1
2	あさか開成	1		②	②		2	1	2
3	尚志	1	1		0		0	2	4
4	安積・郡山北工	1	1	③			1	2	3
5									

順位決定リーグ

1位～4位

A	学校名	A1	B1	A2	B2	勝点	負点	順位
A1	田村		②	②	③	3	0	1
B1	郡山東	1		0	②	1	2	3
A2	郡山商	1	③		②	2	1	2
B2	あさか開成	0	1	1		0	3	4

5位～10位

B	学校名	A3	B3	A4	B4	A5	勝点	負点	順位
A3	船引		②	②	1	②	3	1	5
B3	安積・郡山北工	1		②	③	③	3	1	6
A4	安積黎明	1	1		②	②	2	2	7
B4	尚志	②	0	1		②	2	2	8
A5	帝京安積	1	0	1	1		0	4	9

		①	②	③
1位～4位 1面展開	1コート	A1-B2	A1-B1	
	2コート	B1-A2	A2-B2	
5位～9位 2面展開	7・8コート	B3-A5	A3-B4	A3-B3
	9・10コート	A4-B4	B3-A4	B4-A5